

### 1 SERVIZI IGIENICI TRIBUNA OSPITE

Insufficiente per quanto concerne aspetti di sicurezza ed incolumità delle persone, salubrità degli ambienti. Presenza di barriere architettoniche, arredi sanitari compromessi (taglianti e pericolosi), impianti artati e manomessi dilettantisticamente, infiltrazioni e patologie murarie.



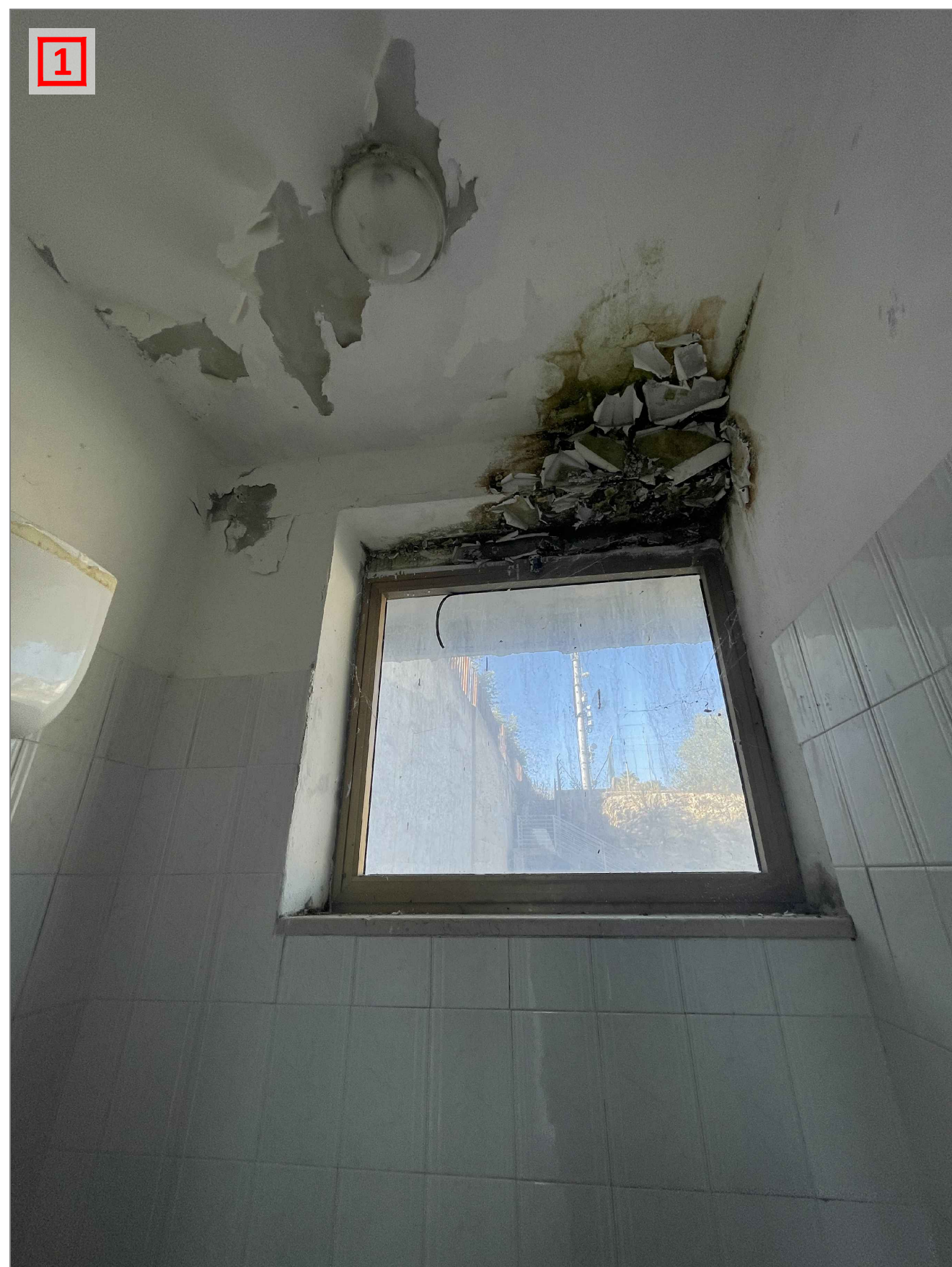
### 2 BLOCCO SPOGLIATOI ATLETI/ARBITRI

Stato sufficiente per quanto concerne aspetti di sicurezza, ma carente ed anacronistico a livello di impiantistica ACS (acqua calda sanitaria), e insufficiente in chiave di condizionamento (invernale). Nonostante l'importante presenza di un impianto fotovoltaico di circa 20 Kw, gli obiettivi di risparmio energetico e sostenibilità non vengono raggiunti a causa di inadeguatezza degli impianti esistenti, malfunzionanti e totalmente privi di protezione contro le intemperie.



### 3 MURATURA DI CINTA

Stato sufficiente dal punto di vista della sicurezza, fatto salvo alcuni tratti nell'ordine di 25 m in stato di degrado e parziale disfacimento.



**COMUNE DI USINI**  
PROVINCIA DI SASSARI

**PFTE**

**REALIZZAZIONE E RISTRUTTURAZIONE  
CON RELATIVE OPERE DI EFFICIENTAMENTO  
DEL CAMPO DI CALCIO COMUNALE  
"PEPPINO SAU"**

ELABORATO

**STATO DI FATTO**

TAVOLA

**9**

IL PROGETTISTA  
ING. STANISLAO SPEZZIGA

IL RESPONSABILE DEL PROCEDIMENTO  
GEOM. SABATINO ANTONIO SATTA

ORDINE INGEGNERI  
PROVINCIA DI SASSARI  
N° 1421 Dott. Ing. Stanislao Spezziga  
Ingegnere Civile e Ambientale  
Sassari A. - Sassari A.

GRUPPO DI LAVORO  
GEOM. RICCARDO CASU

NOVEMBRE 2025