



COMUNE DI USINI

Settore Manutenzioni e Viabilità

PROGETTO ESECUTIVO

Oggetto:

**OPERE DI MANUTENZIONE STRAORDINARIA
NELLA VIABILITÀ INTERNA ALL'ABITATO**

Via CANELLES (ultimo tratto), Via IX MAGGIO (ultimo tratto),
Via G. ALMIRANTE e Via G. ASPRONI"

Cup:

B87H25003840001

Committente:

Comune di Usini

Data: Dicembre 2025

Tavola:

1 INQUADRAMENTO TERRITORIALE

Il Responsabile Unico del Progetto
Geom. Satta Sabattino Antonio

Il Progettista
Geom. Pietro Gaddia



INQUADRAMENTO AEREO

1:50.000



COMUNE DI USINI

INQUADRAMENTO TERRITORIALE *_INTERVENTO DI MESSA IN SICUREZZA E MANUTENZIONE STRADE COMUNALI*

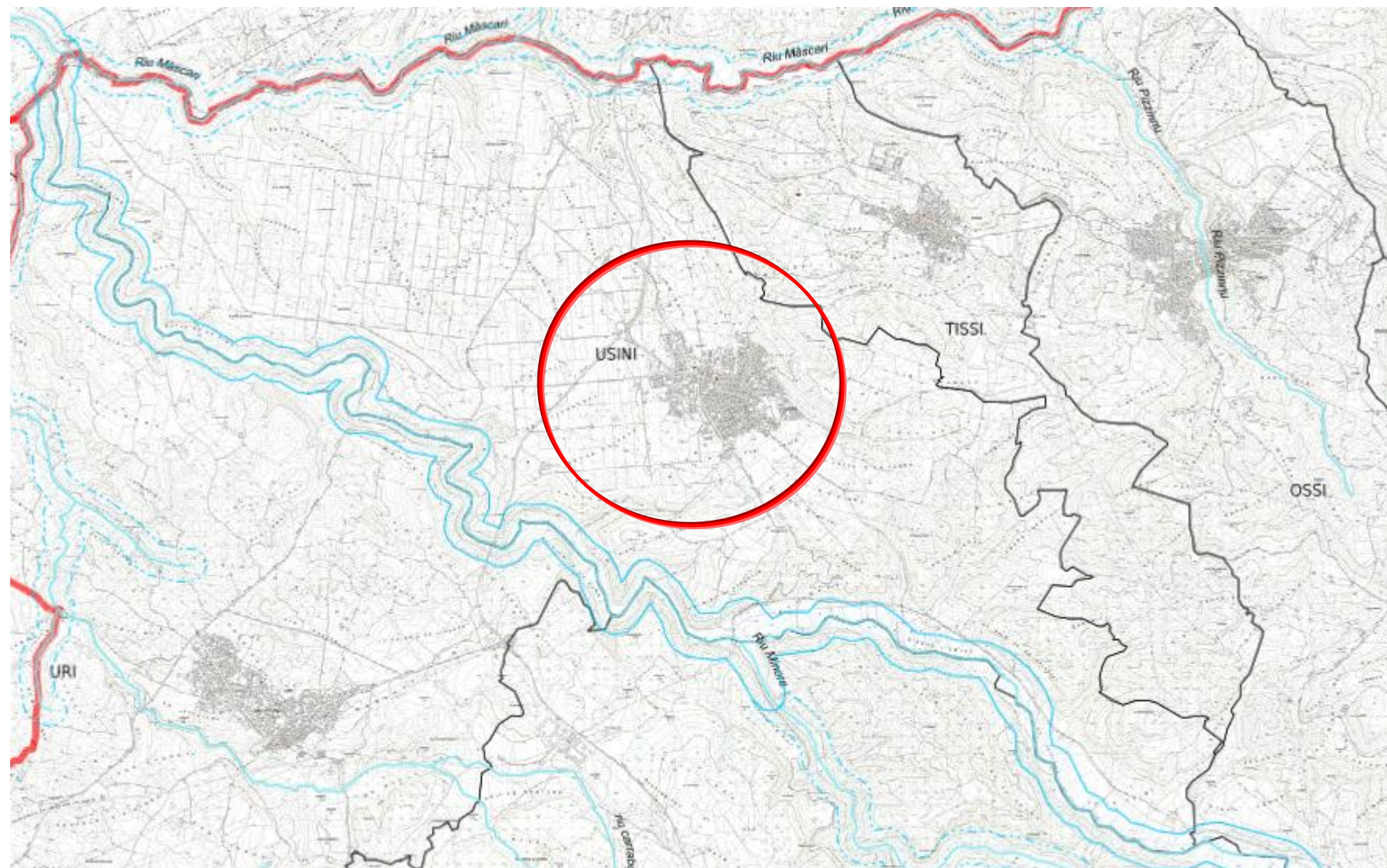
INQUADRAMENTO AEREO CON INDIVIDUAZIONE DELLE STRADE URBANE

1:10.000



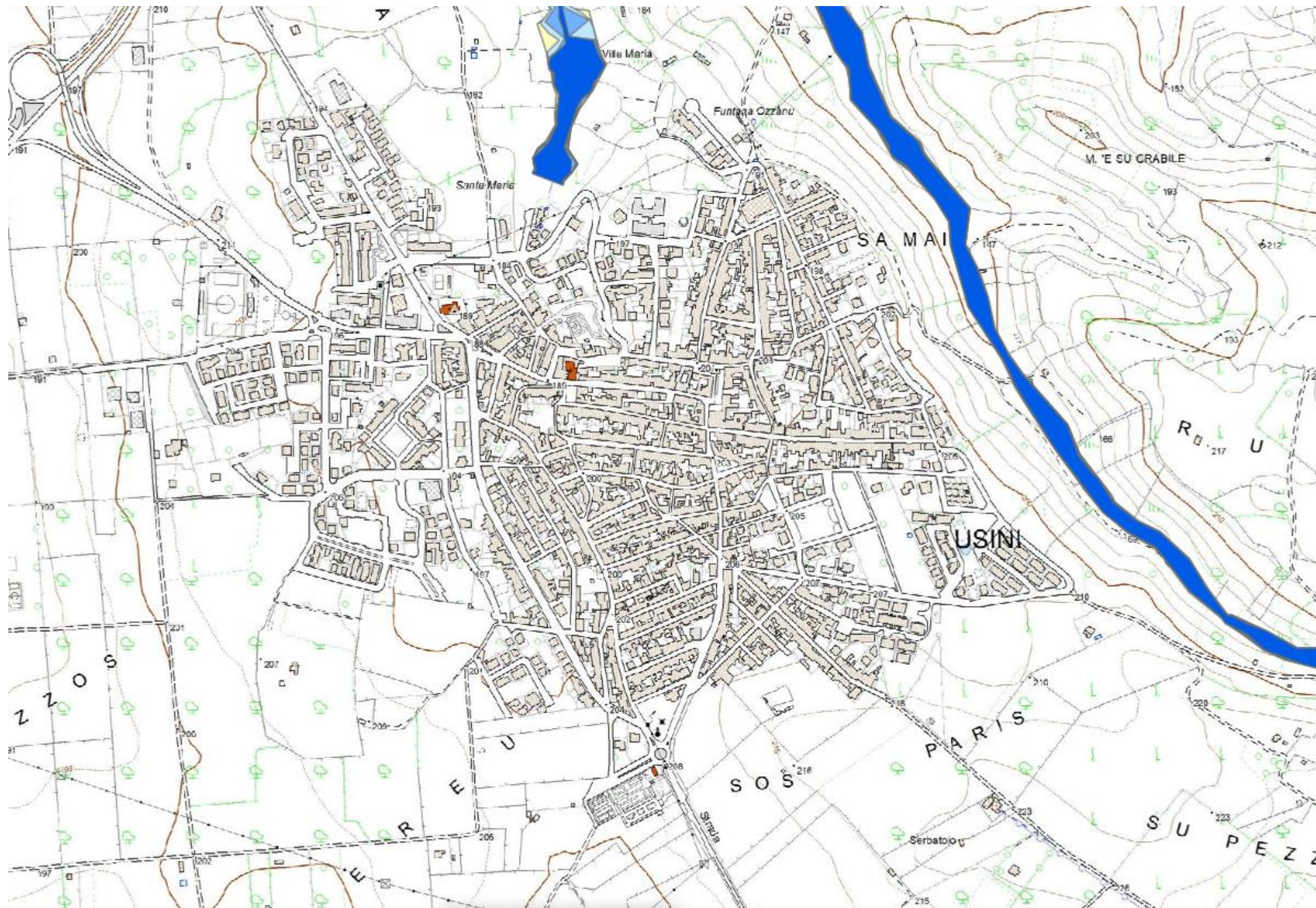
COMUNE DI USINI

INQUADRAMENTO TERRITORIALE *_INTERVENTO DI MESSA IN SICUREZZA E MANUTENZIONE STRADE COMUNALI*

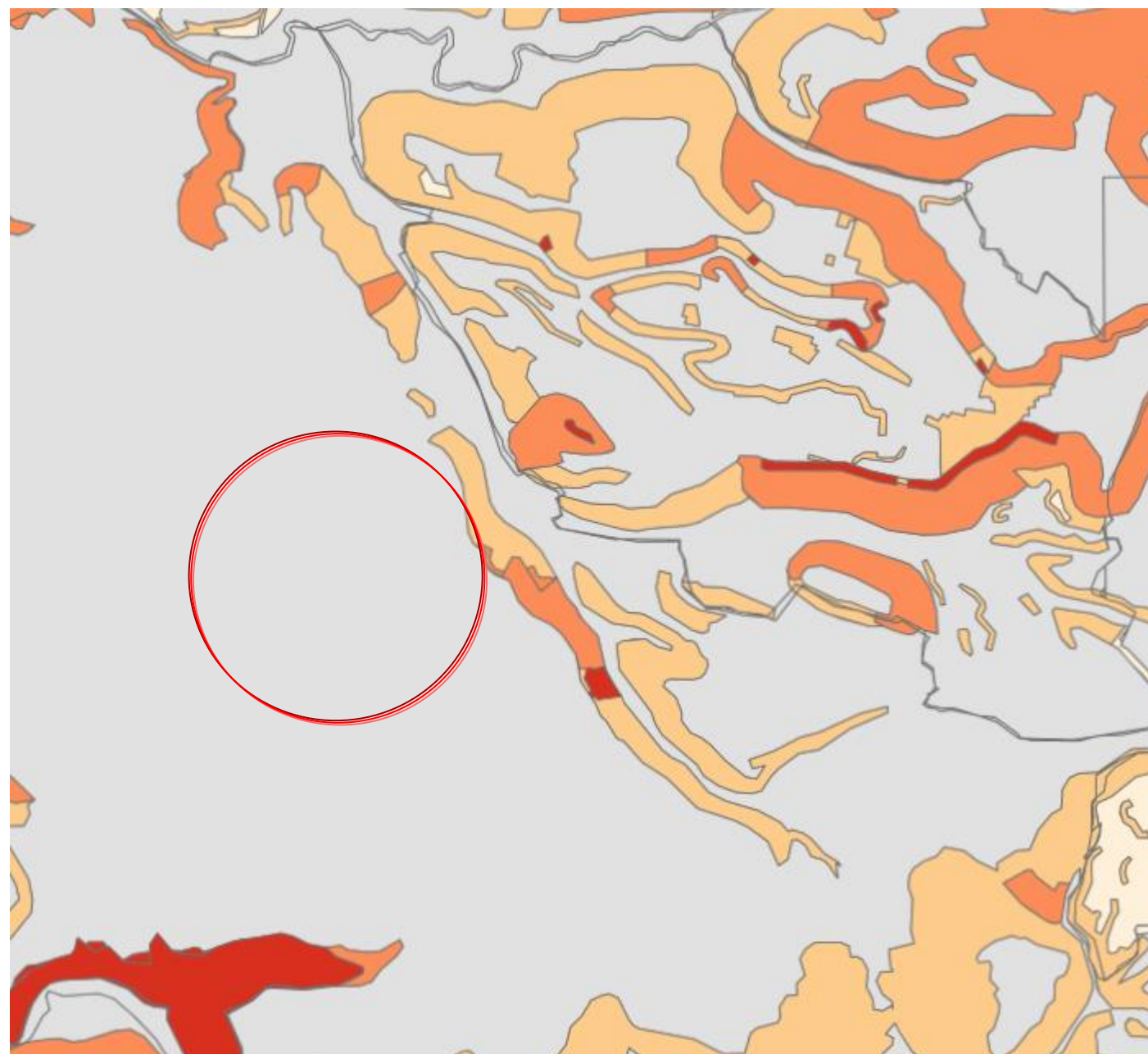


COMUNE DI USINI

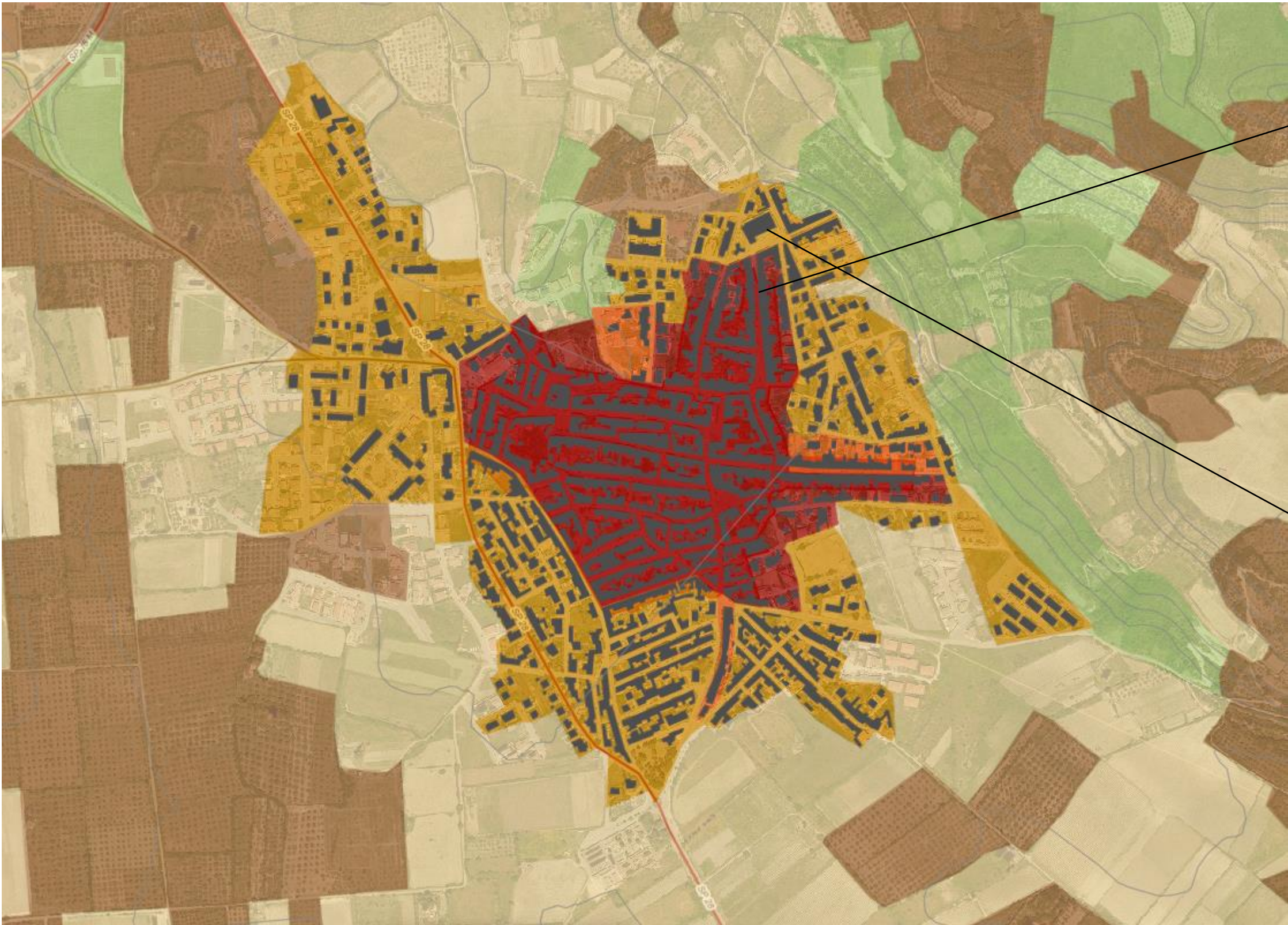
INQUADRAMENTO TERRITORIALE_ *INTERVENTO DI MESSA IN SICUREZZA E MANUTENZIONE STRADE COMUNALI*



Hi_art. 8: Delibera di Comitato Istituzionale n. 2 del 17.07.2019 : Hi1; Hi2; Hi3; Hi4



Hg_art. 8: Delibera di Comitato Istituzionale n. 2 del 17.07.2019 : Hg0



Centri di antica e prima formazione Atti 2007-2012 (visualizzati: 1 di 1)

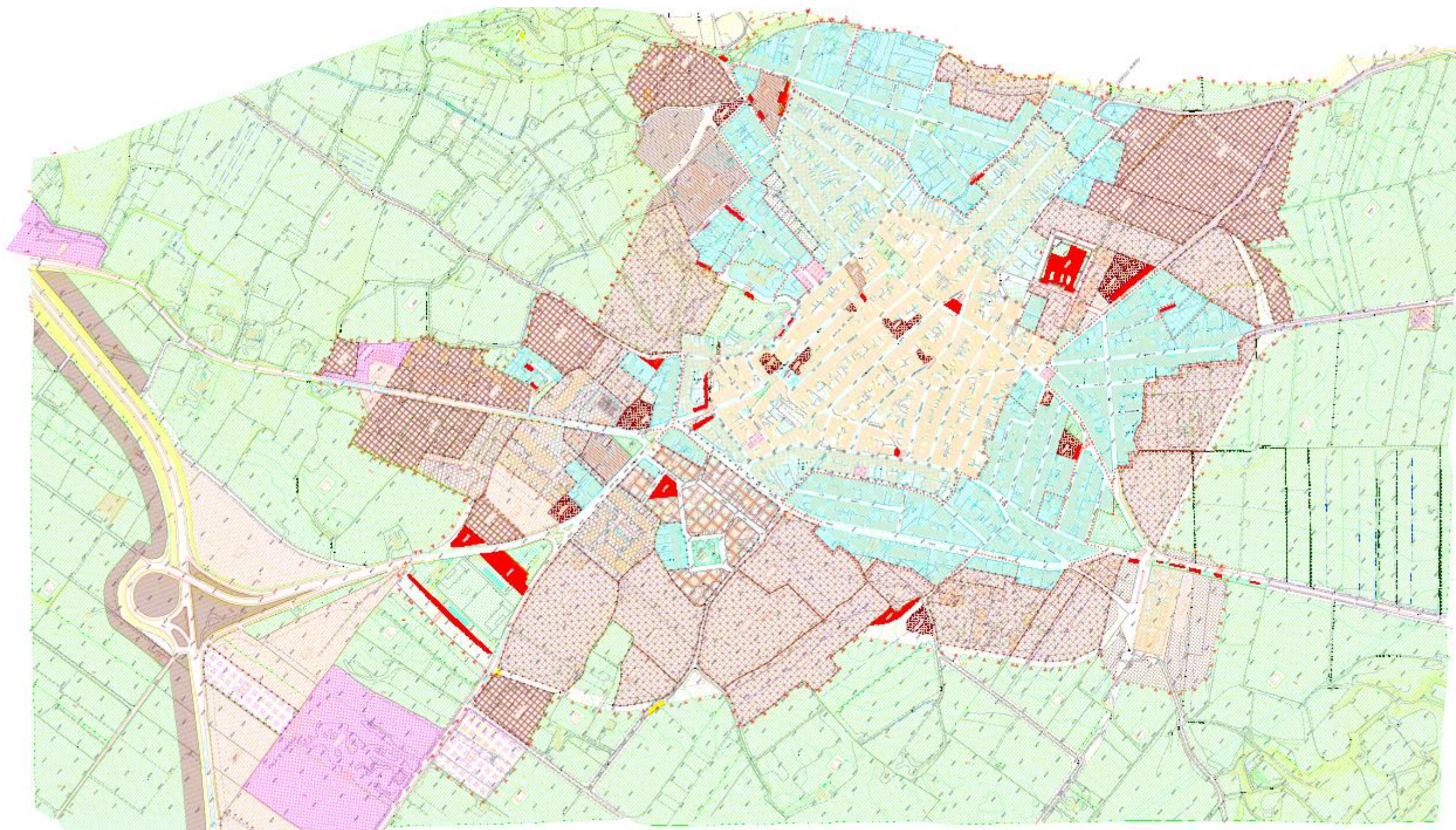
📍 Posizione
objectid: 511
id_spec: 1898
note: aggiunti
fonte:
descrizione: CENTRI ANTICA PRIMA FORMAZIONE
modifiche:
comune: USINI
localita: CENTRO
atto_tipo: DETERMINAZIONE DG
stato: MODIFICATO
atto_numer: 925/DG
atto_data: 2007-09-10Z
atto_link: http://www.sardegna.territorio.it/documenti/6_83_20080402101543.pdf
atto_alleg: http://www.sardegna.territorio.it/documenti/6_83_20070919110800.pdf
buras_num: 23 (Suppl. str. n. 17)
buras_data: 2008-07-17Z
buras_link: <http://buras.regione.sardegna.it/custom/frontend/>

Centri abitati (visualizzati: 1 di 1)

📍 Posizione
idfeature: 5214
tipoinse: ESPANSIONI RECENTI
descinsd:
note:

STRALCIO PUC

Del. C.C. n. 29 del 30/04/1999



LE AREE SU CUI RICADONO LE STRADE IN OGGETTO SONO CLASSIFICATE: "A" _CENTRO MATRICE , "S" _ZONE DI STANDARD, "B" _ZONE RESIDENZIALI, "C" _SOTTOZONE DI ESPANSIONE

COMUNE DI USINI

INQUADRAMENTO TERRITORIALE _INTERVENTO DI MESSA IN SICUREZZA E MANUTENZIONE STRADE COMUNALI